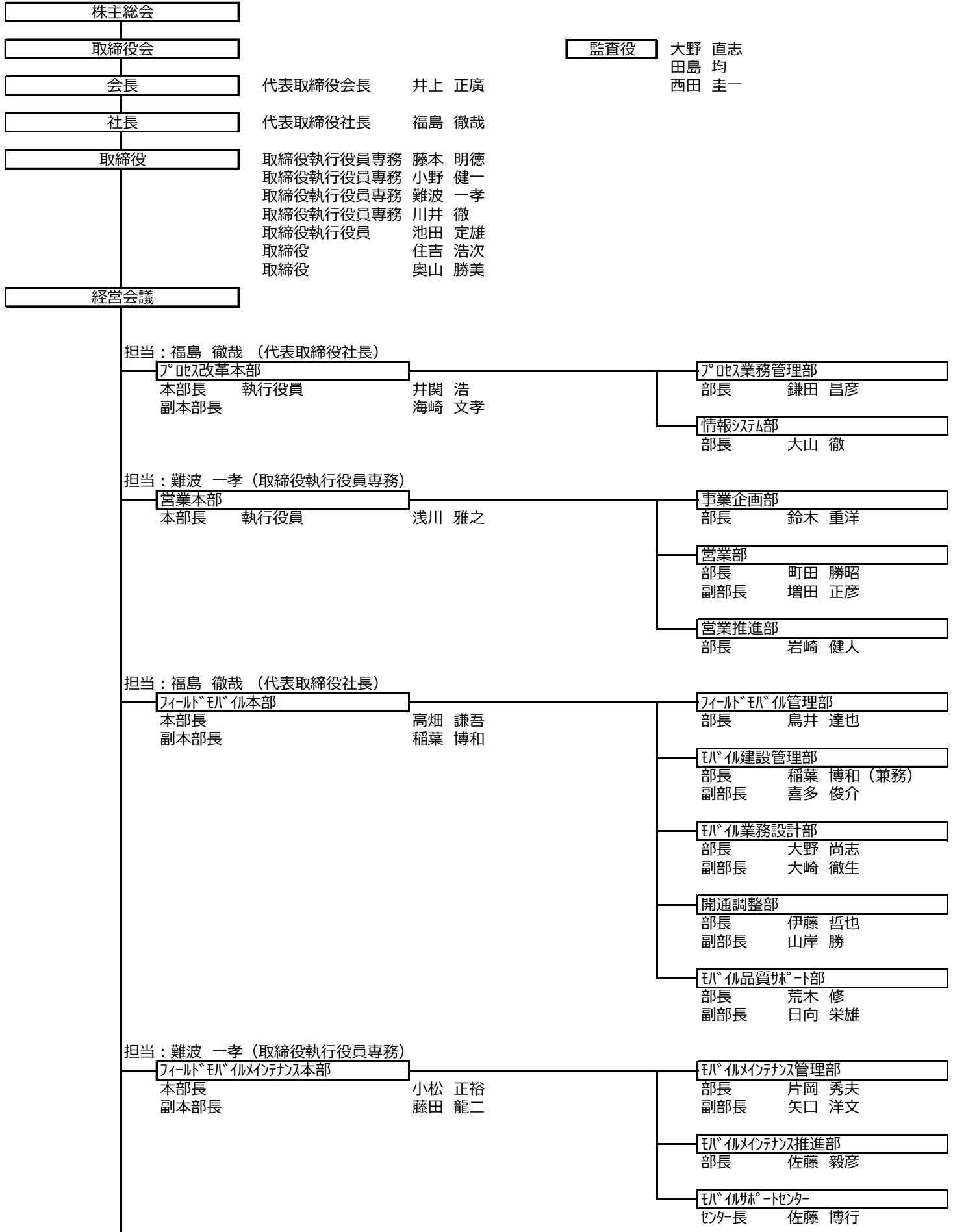
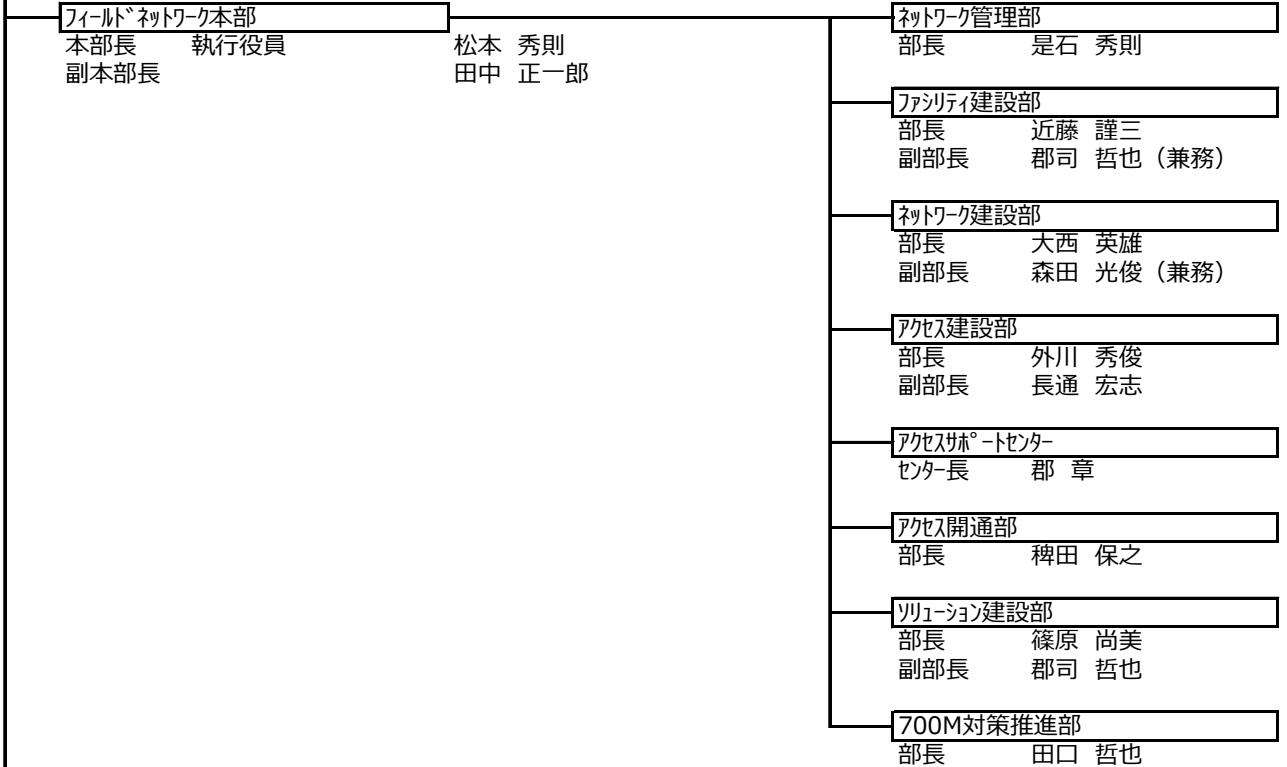


2017年4月1日付 KDDIエンジニアリング組織体制図



担当：小野 健一（取締役執行役員専務）



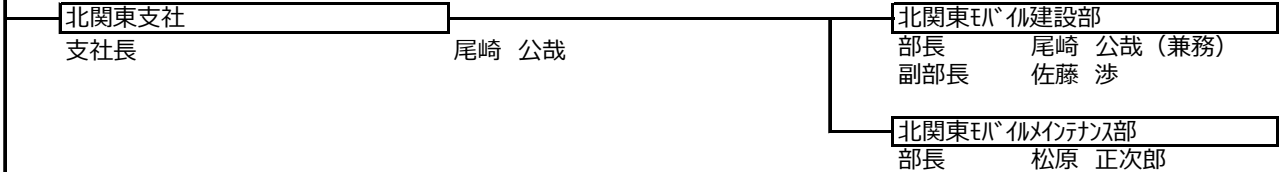
担当：武田 浩（執行役員）



担当：武田 浩（執行役員）



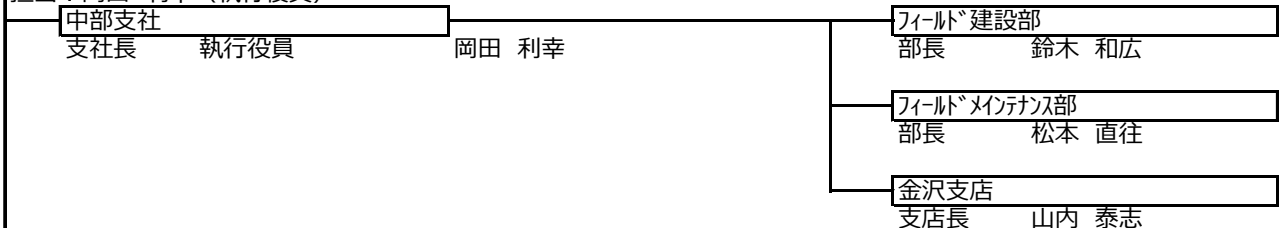
担当：武田 浩（執行役員）



担当：武田 浩（執行役員）



担当：岡田 利幸（執行役員）



担当：大嶽 太宏（執行役員）

関西支社
支社長 執行役員 大嶽 太宏

EPC建設1部
部長 高田 訓
副部長 橋詰 伸二（兼務）

EPC建設2部
部長 橋詰 伸二

ネットワーク建設部
部長 野津 隆

フィールドメンテナンス部
部長 番 泰史

技術サービス部
部長 中川 雅史

担当：大嶽 太宏（執行役員）

中四国支社
支社長 五十嵐 晋

フィールド建設部
部長 松本 清太郎

フィールドメンテナンス部
部長 吉岡 祐壮

高松支店
支店長 藤林 篤史

担当：大嶽 太宏（執行役員）

九州支社
支社長 清水 秀一郎

フィールド建設部
部長 吉武 祥吾
副部長 向 隆雄

フィールドメンテナンス部
部長 原田 昌浩

担当：川井 徹（取締役執行役員専務）

エンジニアリング強化本部
本部長 小水 俊明
副本部長 澤田 昌克

人材開発部
部長 上村 正紀

シカ推進室
室長 澤田 昌克（兼務）
副室長 高澤 正博

渉外・工事設計部
部長 重森 沢代

屋内設計建設部
部長 白川 哲也
副部長 西ヶ谷 英樹

担当：藤本 明德（取締役執行役員専務）

経営管理本部
本部長 取締役執行役員専務 川井 徹
副本部長 本田 信幸

内部統制部
部長 猪澤 伸悟

安全品質管理部
部長 中野 尚

経営管理部
部長 星野 克義

購買部
部長 内田 憲一郎

経理部
部長 高 充一

総務・人事部
部長 森下 典昭