

2020年3月17日

お知らせ

KDDIエンジニアリング株式会社

2020年4月1日付で以下の組織改正及び、役員体制の変更を実施しますのでお知らせいたします。

## 1. 2020年4月1日付組織改正

### (1) リスクマネジメント本部の新設

内部統制機能、監査機能の今後の拡充を視野に、内部統制部の上位組織として、第1階層組織にリスクマネジメント本部を新設する。

### (2) プロセス改革本部における組織の変更

業務プロセスの最適化を推進するため、プロセス業務管理部を業務システム部に改称する。

### (3) 事業管理本部における組織の変更

① UQ統括室を廃止する。

② 中長期的な新規事業戦略の立案、新規事業の立ち上げを推進するため、新規事業推進部を新設する。

### (4) モバイル事業の組織の変更

フィールドモバイル本部、フィールドサポート本部、全国の支社・支店に分散している機能・業務を集約し、以下の4本部を新設する。また、その下位組織を設置する。

#### ① モバイル統括本部

第2階層組織に、業務管理部、事業調整部を設置する。

#### ② モバイルプロセス本部

第2階層組織に、工程管理センター、発注検収センター、置局センター、設計センター、工事センター、免許諸元センター、拠点統括センターを設置する。

#### ③ モバイルエンジニアリング本部

第2階層組織に、品質サポート部、基地局建設工事部を設置する。

#### ④ モバイルメンテナンス本部

第2階層組織に、メンテナンス管理部、モバイルサポートセンター、東日本支社、西日本支社を設置する。

### (5) ネットワーク事業の組織の変更

フィールドネットワーク本部、フィールドアクセス本部を、それぞれネットワーク本部、アクセス本部に改称し、フィールドサポート本部、各支社・支店に分散している機能・業務を集約する。また、以下の下位組織を設置する。

#### ① ネットワーク本部

第2階層組織に、既存のネットワーク建設部、ファシリティ建設部、グループ事業支援部に加え、ネットワーク監視センターを設置する。

#### ② アクセス本部

第2階層組織に、既存のネットワーク管理部、固定アクセス回線開通部、モバイルアクセス回線開通部、光インフラ建設部に加え、アクセスサポートセンター、700M対策推進室を設置する。

### (6) 経営管理本部における組織の変更

① 経営管理部を経営企画部に改称する。

② 人材開発部を人財開発部に改称する。

## (7)本部・支社の廃止

モバイル事業、ネットワーク事業、全国の支社支店に分散している機能・業務の集約により、第1階層組織のフィールドモバイル本部、フィールドサポート本部、東日本支社、北関東支社、南関東支社、中央支社、中部支社、関西支社、西日本支社を廃止する。

## 2. 2020年4月1日付 役員（執行役員を含む）体制

氏名	役職	備考
うちだ よしあき 内田 義昭	代表取締役会長	※1
さとう すずむ 佐藤 進	代表取締役社長	
しげとめ まさかず 重留 正和	代表取締役執行役員専務	
おおたけ ちひろ 大塚 太宏	取締役執行役員常務	
かとう たかひさ 加藤 高尚	取締役執行役員	
なべたに こういち 鍋谷 幸一	取締役執行役員 事業管理本部長	
たかはた けんご 高畑 謙吾	取締役執行役員 モバイルプロセス本部長	新任 ※2
あいま いちろう 愛須 一郎	取締役	
おおこうち やすお 大河内 恭雄	取締役	新任 ※2
みわ かずお 三輪 和生	監査役	
おおの じん 大野 仁	監査役	
えぞえ しげ 江副 滋	監査役	
すみよし ひろつぐ 住吉 浩次	顧問	新任
こみず としあき 小水 俊明	執行役員 モバイルエンジニアリング本部長	
もりした のりあき 森下 典昭	執行役員 経営管理本部長	
なかにし よしひろ 仲西 義宏	執行役員 リスクマネジメント本部長	新任
いしい ひろゆき 石井 博之	執行役員 モバイルメンテナンス本部長	新任
はまぐち ひろよし 濱口 祐吉	執行役員 プロセス改革本部長	新任

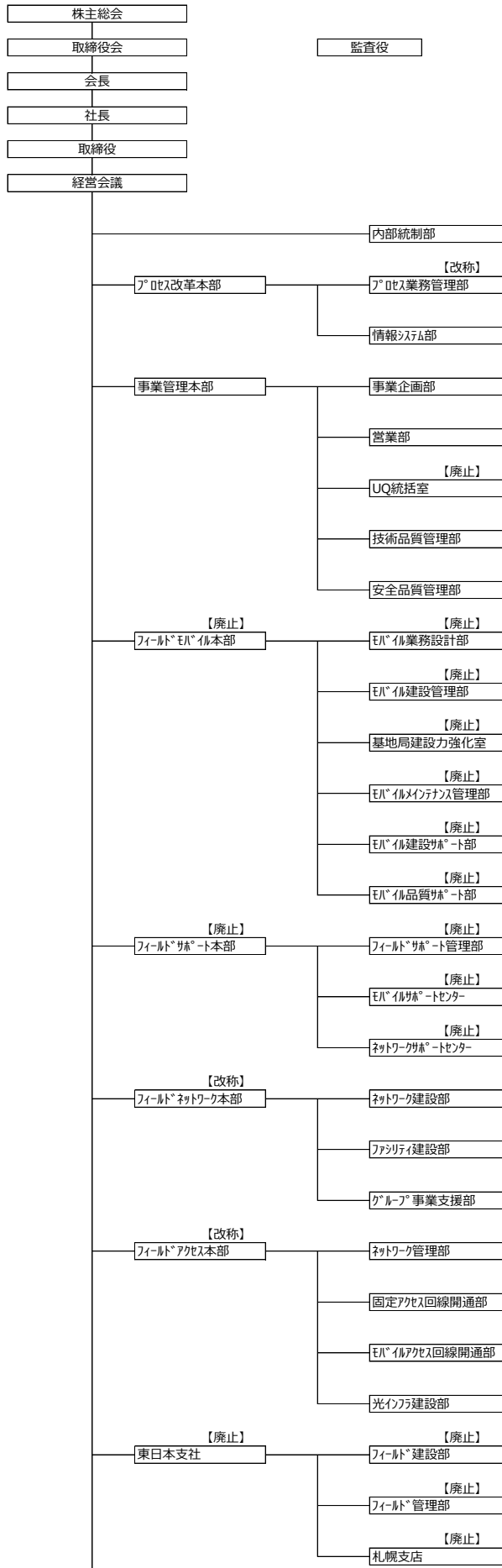
※1 2020年4月1日付 取締役会決議により代表取締役に選定される予定です。

※2 2020年4月1日付 臨時株主総会決議により取締役に選任される予定です。

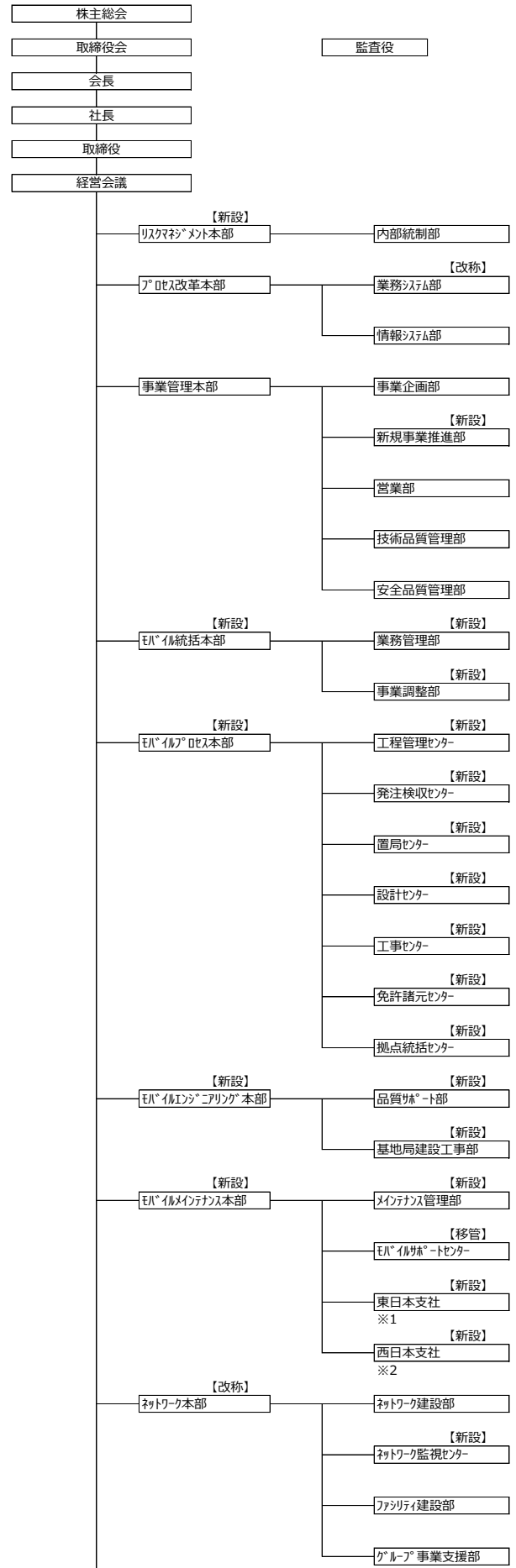
以上

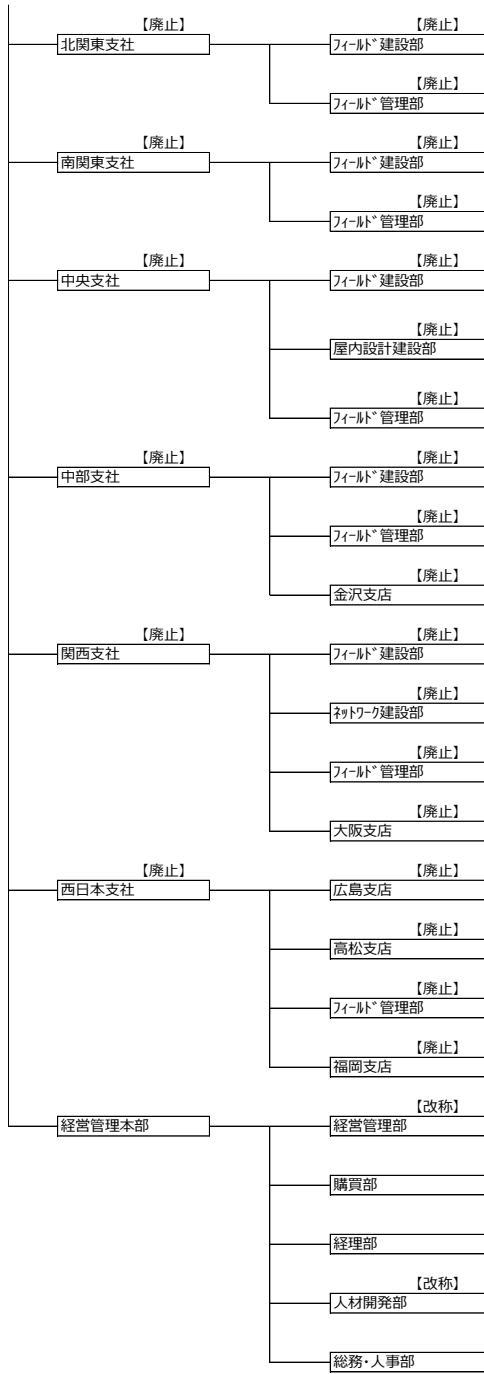
参考：2020年4月1日付 KDDIエンジニアリング株式会社 組織図

【旧組織】



【新組織】





※1 東日本支社配下に札幌支店、仙台支店、小山支店、南関東支店、名古屋支店、金沢支店あり。

※2 西日本支社配下に大阪支店、広島支店、高松支店、福岡支店あり。