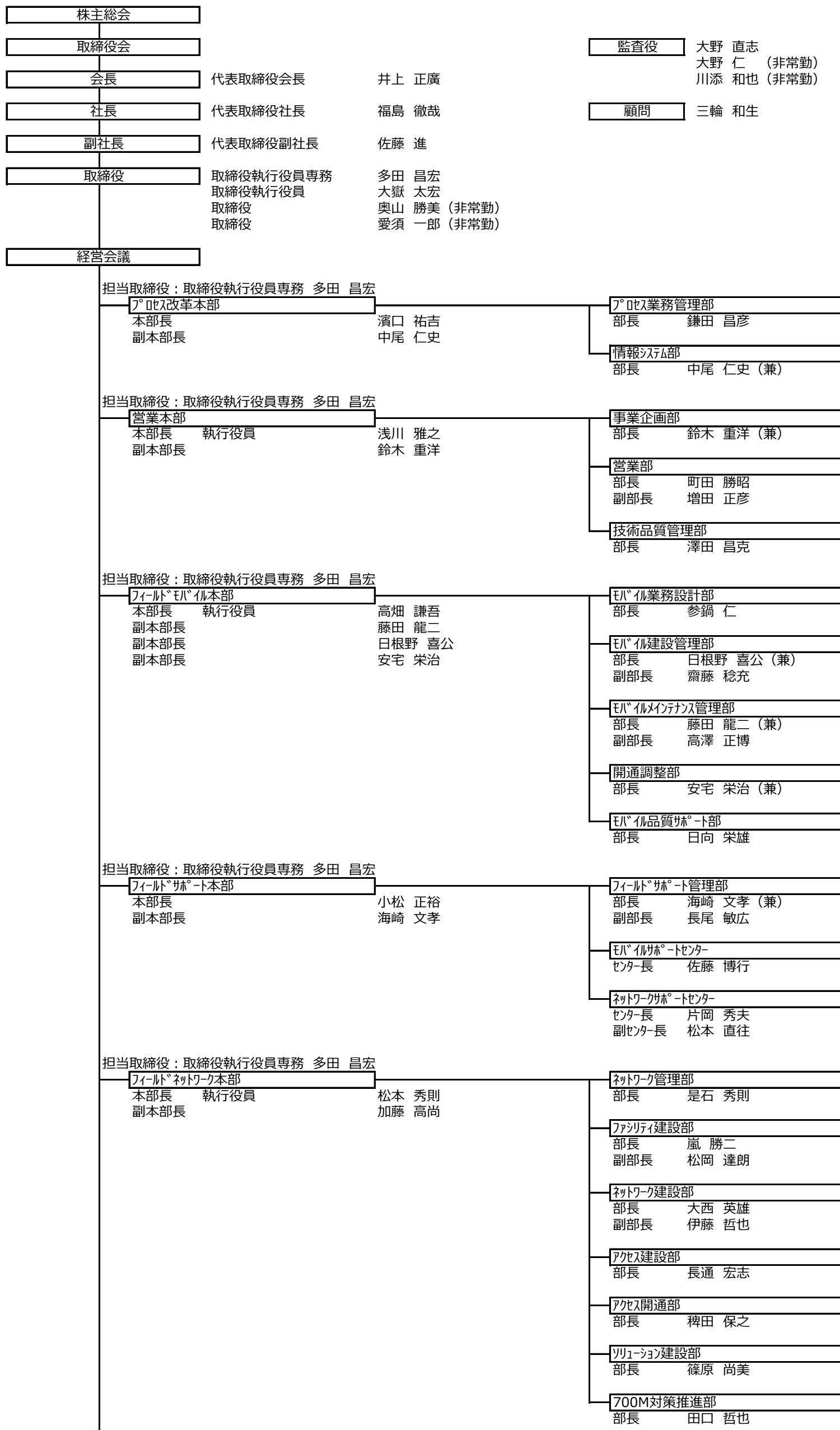


2018年4月1日付 KDDIエンジニアリング株式会社 組織図



担当取締役：取締役執行役員 大嶽 太宏

東日本支社
支社長 執行役員 藤本 育宏

フィールド建設部
部長 川原 浩二

フィールド管理部
部長 小西 敬喜

札幌支店
支店長 永田 寛

担当取締役：取締役執行役員 大嶽 太宏

北関東支社
支社長 尾崎 公哉

フィールド建設部
部長 白川 哲也
副部長 谷内 範一

フィールド管理部
部長 松原 正次郎

担当取締役：取締役執行役員 大嶽 太宏

南関東支社
支社長 執行役員 小水 俊明
副支社長 高田 訓

フィールド建設部
部長 高田 訓 (兼)
副部長 郡司 哲也

WiMAX建設部
部長 永嶋 隆光
副部長 橋詰 伸二

屋内設計建設部
部長 西ヶ谷 英樹
副部長 永田 栄二

フィールド管理部
部長 佐藤 英樹

担当取締役：取締役執行役員 大嶽 太宏

中部支社
支社長 大野 岳紀

フィールド建設部
部長 荒木 修

フィールド管理部
部長 竹上 誠一郎

金沢支店
支店長 山内 泰志

担当取締役：取締役執行役員 大嶽 太宏

関西支社
支社長 執行役員 吉井 哲雄
副支社長 中川 雅史 (兼)

フィールド建設部
部長 松本 清太郎
副部長 庄子 博喜 (兼)

WiMAX建設部
部長 庄子 博喜

ネットワーク建設部
部長 野津 隆

フィールド管理部
部長 芦田 竜一

大阪支店
支店長 中川 雅史

担当取締役：取締役執行役員 大嶽 太宏

中四国支社
支社長 五十嵐 晋

フィールド管理部
部長 浜村 政幸

広島支店
支店長 向 隆雄

高松支店
支店長 藤林 篤史

担当取締役：取締役執行役員 大嶽 太宏

九州支社
支社長 清水 秀一郎

フィールド管理部
部長 原田 昌浩

福岡支店
支店長 吉武 祥吾

担当取締役：取締役執行役員専務 多田 昌宏

経営管理本部
本部長 執行役員 黒田 亨
副本部長 本田 信幸

内部統制部
部長 野村 和司

安全品質管理部
部長 吉岡 祐壮

経営管理部
部長 星野 克義

購買部
部長 内田 憲一郎

経理部
部長 高 充一

人材開発部
部長 重森 沢代

総務・人事部
部長 森下 典昭